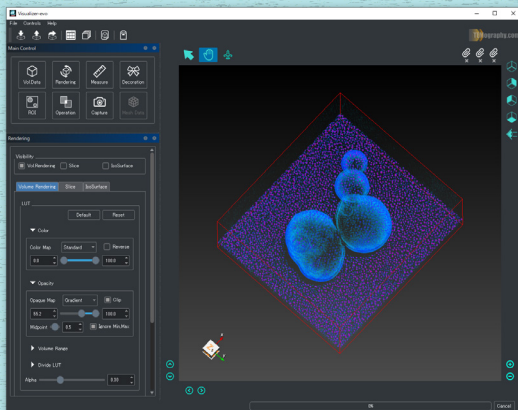


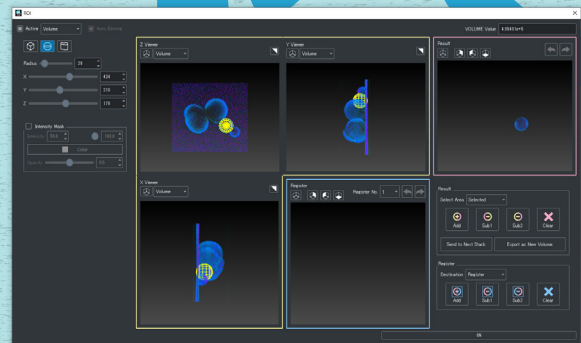
Visualizer-evo

§ 概要

Visualizer-evo は、Composer(TEMography Suite) もしくは (Stack 'N' Viz) で再構成した Volume(三次元データ) を観察するためのアプリケーションです。Volume Rendering、Multi Slice、IsoSurface といった基本的な三次元表示・観察方法に加え、三次元空間での測長・測角、動画の作成、Volume Segmentation、Volume 間での演算、WebGL の出力といった高度な機能を備えています。また、シンプルで洗練されたインターフェースによって全ての操作が直感的に簡単に行える点で、一般の三次元可視化ソフトウェアと一線を画しています。



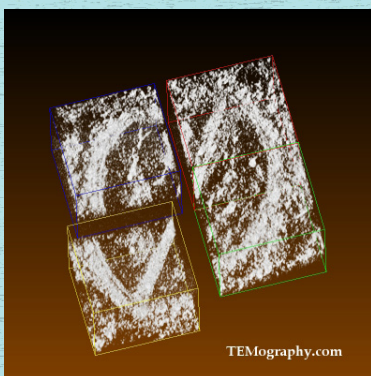
カラーマップ・透明度の調整



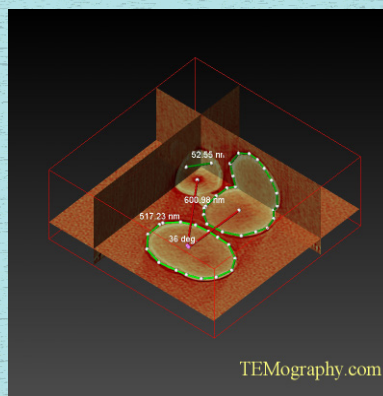
Segmentation

§ 特徴

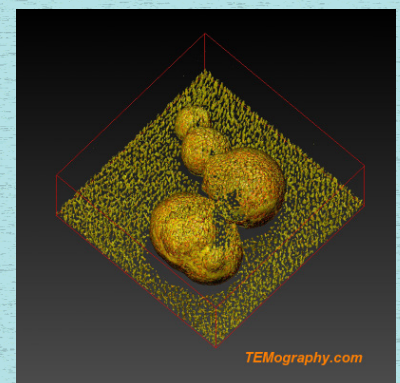
- ・ マウスによる Volume の操作 (回転、移動、ズーム)
- ・ 思った通りの仕上げができるカラーマップ・透明度マップの調整機能
- ・ Volume Rendering では、プロジェクション方法 (MIP、ALPHA) が選択可能
- ・ 三次元カーネルを使ったフィルタにて Volume の最適化が可能
- ・ X、Y、Z の各面に加え、任意角度・位置での Slice 表示が可能
- ・ 三次元測長・測角では、測定結果のファイル出力が可能
- ・ 全てのオペレーション結果を記録可能なムービー作成・編集機能
- ・ ポリゴンデータの作成と、3D プリンタ (STL)、WebGL 等での出力
- ・ 複雑な形状も簡単に切り出すことのできる Volume Segmentation 機能
- ・ 10 セットまでの Volume を同時に表示可能
- ・ 各 Volume ごとに見かけの大きさ、スケール、オフセット、回転角度を設定可能



複数の 3D データの同時読み込み機能



測長機能



IsoSurface 機能

§ 再構成結果の利用

一般の三次元可視化ソフトウェアは可視化した結果を配布、利用する方法として、Snapshot（静止画）や Movie ファイル（動画）の作成機能を備えます。Visualizer-evo は、インタラクティブな観察や他のアプリケーションとの連携のため、これらの機能に加え以下の形式での出力が可能です。

- WebGL

IsoSurface 機能を使って抽出した三次元形状を WebGL 形式で保存します。WebGL は Chrome などの Web ブラウザでインタラクティブに観察できます。

- STL

3D プリンタ、CAD ソフトウェア、解析ソフトウェア、レンダリングソフトウェアでサポートされている STL による出力が可能です。

- 可視化情報を含むプロジェクトファイル (.vprj)

弊社開発の専用アプリケーション Tin Three を使えば、ご自身の PC(Windows, MacOSX) 上で Visualizer-evo 本体と同クオリティの Volume Rendering や Slice 観察が実現できます。Tin Three は、弊社 HP より無料でダウンロードして頂くことができ、再配布も自由に行えますので再構成結果の配布にも有効です。



§ 仕様

<Visualizer-evo>

グラフィックカード	OpenGL2.1、Quadro P、RTX シリーズ、Geforce RTX
メインメモリ	4GB RAM 以上推奨
カラーモニタ	1280x1024 以上の解像度モニタを推奨
読み込み対応フォーマット	BIN (Composer、Stacker の出力ファイル)、REC および MRC
OS	Windows10 64bit のみ対応

<Tin Three>

グラフィックカード	OpenGL2.1 以上対応必須 (NVIDIA 社グラフィック推奨)
メインメモリ	4GB RAM 以上推奨
カラーモニタ	1280x1024 以上の解像度モニタを推奨
読み込み対応フォーマット	VPRJ (Visualizer-evo プロジェクトファイル)、BIN (Visualizer-kai で調整済みのファイル)
OS	Windows10, Mac OSX(10.9 以降)

本内容は 2021 年 02 月現在のものです。本製品の機能や仕様は予告無く変更することがあります。最新の情報をご確認ください。会社名、製品名等の固有名詞は各社の商標または登録商標です。

お問い合わせ先

株式会社システムインフロンティア

〒190-0012 東京都立川市曙町 2-8-3 新鈴春ビル 4F Tel.(042)526-4363

<http://www.temography.com/>

Copyright (c) TEMography.com All Rights Reserved.

