

# 撮 Shot Meister G2

撮影アシスタントソフトウェア

# 撮 STEM Meister G2

透過型電子顕微鏡において、これまで知識と経験が必要とされてきた広視野・低線量・高倍率撮影を容易に行うことができる撮影アシスタントソフトウェアです。TEM用のShot Meister G2、STEM用のSTEM Meister G2をご用意しております。2010年、熟練者の技を誰にでも・・・という思いから開発したShot Meister、STEM Meisterの後継ソフトウェアとなります。

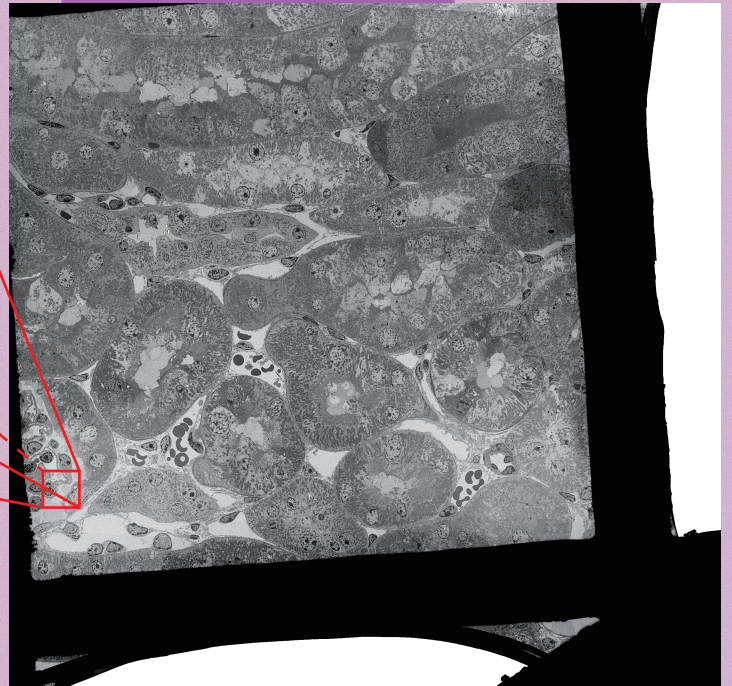
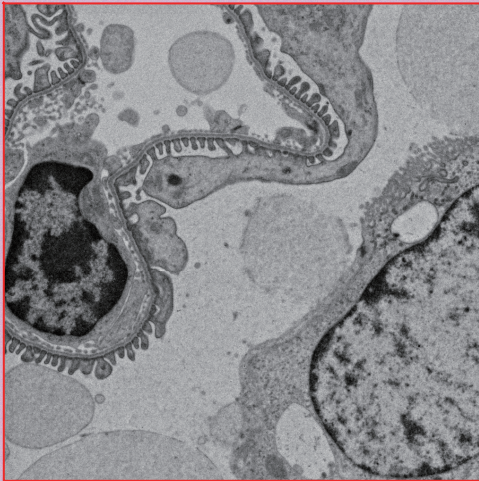
広視野撮影



Limitless Panorama(LLP)

20k x 20k pixels

1k x 1k pixels



ステージと偏向コイルを組み合わせコントロールすることで、制限範囲の無いパノラマ撮影を実現。

35 x 35 images(Total 1225 images) Courtesy of JEOL Ltd.

LLP Viewer を用いて隣接視野とオーバーラップさせながら、継ぎ目やズレのないパノラマ画像を撮影します。

Macro 機能による複数力所の連続撮影や、任意の領域の画像出力を行えます。また LLP Viewer は、TEMography.com より無料のオフラインビューワーとして配布しているので、撮影済みの画像を任意の PC で閲覧可能です。



LLP Viewer

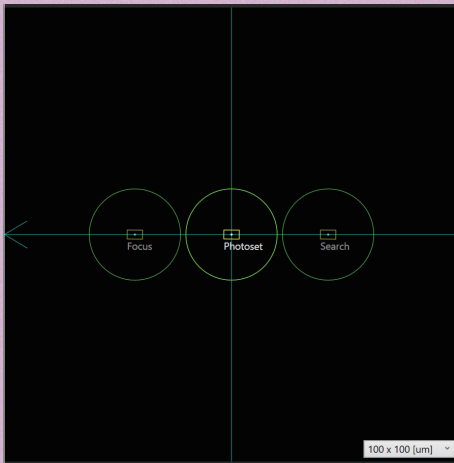
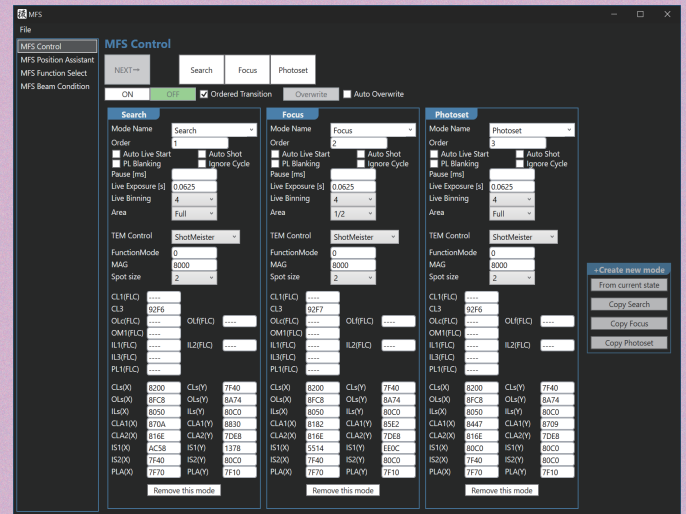
低線量撮影



Multiple Function Set(MFS)

\* Shot Meister G2 のみの機能です

クライオ撮影に欠かせない MDS を大きく進化させ、10 以上のモードを設定することが可能です。TEM とカメラに関するほぼ全ての機能がプリセット可能なので、MDS の目的を超えたセミオート撮影としても応用していただけます。



また、視野と電子線の照射範囲をグラフィカルに設定し、連続傾斜像の撮影を行うソフトウェア Recorder と連携することで低線量電子線トモグラフィを行えます。



Recorder

電子線トモグラフィについては、TEMography.com をご確認ください。

その他の機能

Live 画像では、FFT 表示やエッジ強調、ノイズ低減など目的に応じたリアルタイムフィルタを搭載。Auto Focus など実用的な機能を直感的なユーザーインターフェースで提供します。また、撮影時に Frame Division を設定することでドリフトの影響を抑え、高倍率での撮影をアシストします。

動作環境

Shot Meister G2

TEM	JEOL
OS	Windows10(64bit), Windows11(64bit), Windows Server 2016, Windows Server 2019
CCD/CMOS Camera	JEOL, Gatan, TVIPS, EMSIS(without TOLARA)



STEM Meister G2

TEM	JEOL
OS	Windows10(64bit), Windows11(64bit)
Scan Controller	JEOL



お問い合わせ先

株式会社システムインフロンティア

〒190-0012 東京都立川市曙町 2-8-3 新鈴春ビル 4F Tel.(042)526-4363

<https://www.temography.com/>

