



# 画像暗号化保存 Secure Image

## 【SEM/TEM 画像暗号化保存システム – Secure Image】

対応機種：

日本電子社製透過電子顕微鏡 (TEM)

日本電子社製走査電子顕微鏡 (SEM)

※機種により機能に制限がある場合があります。詳しくはお問い合わせください。

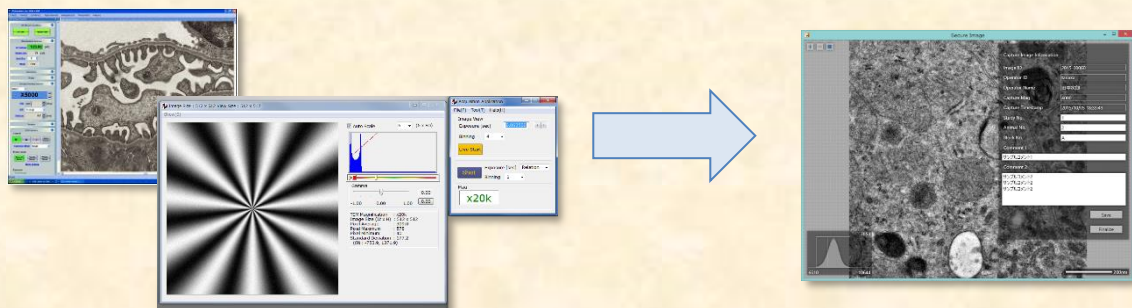
## ▶ TEM/SEM 画像を暗号化して DVD に保存

- ▶ 改ざん、盗み見を防止するため、画像は暗号化して保存
- ▶ 撮影者・撮影日時・倍率・コメント情報なども一緒に暗号化して保存
- ▶ 暗号化ファイルは DVD に自動書き込み



## ▶ ワンクリックで TEM/SEM 画像を取り込み

- ▶ 簡単操作で TEM/SEM 画像撮影
- ▶ 撮影時にログインパスワードを確認することで、撮影者と撮影日時を画像と共に確実に記録



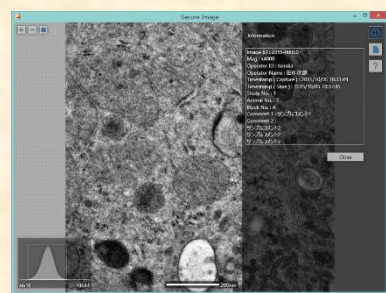
※画面は TEM の場合。SEM は画面が異なります。

## ▶ 『誰がいつ撮影したのか』を確実に記録

- ▶ 画像や付帯情報を後から変更することは不可能
- ▶ 万が一暗号化ファイルが改ざんされていたら、それを自動検知する仕組みも備える

## ▶ 専用ビューワーで画像参照

- ▶ 一般的な画像ファイルフォーマットでエクスポートすることも可能



## ▶ 用途

- ▶ 非臨床試験の優良試験所基準 (GLP) 適合のラボ
  - ▶ 生データ (原本) を確実に保管
  - ▶ 登録証跡を残す
  - ▶ 手数の少ない操作により、シンプルで間違いの少ない SOP (標準作業手順) に

## ▶ 対応 OS

- ▶ Windows10, Windows 8/8.1, Windows 7 Service Pack 1

このカタログに記載された仕様、デザイン等は予告なしに変更になる事があります。

株式会社システムインフロンティア

所在地 〒190-0012 東京都立川市曙町 2-8-3 新鈴春ビル 4F

電話番号 042-526-4364

FAX 番号 042-526-4370

URL <http://www.sifi.co.jp>

**u-inspector.com**  
**IT-INSPECTOR.COM**

By SYSTEM IN FRONTIER INC.